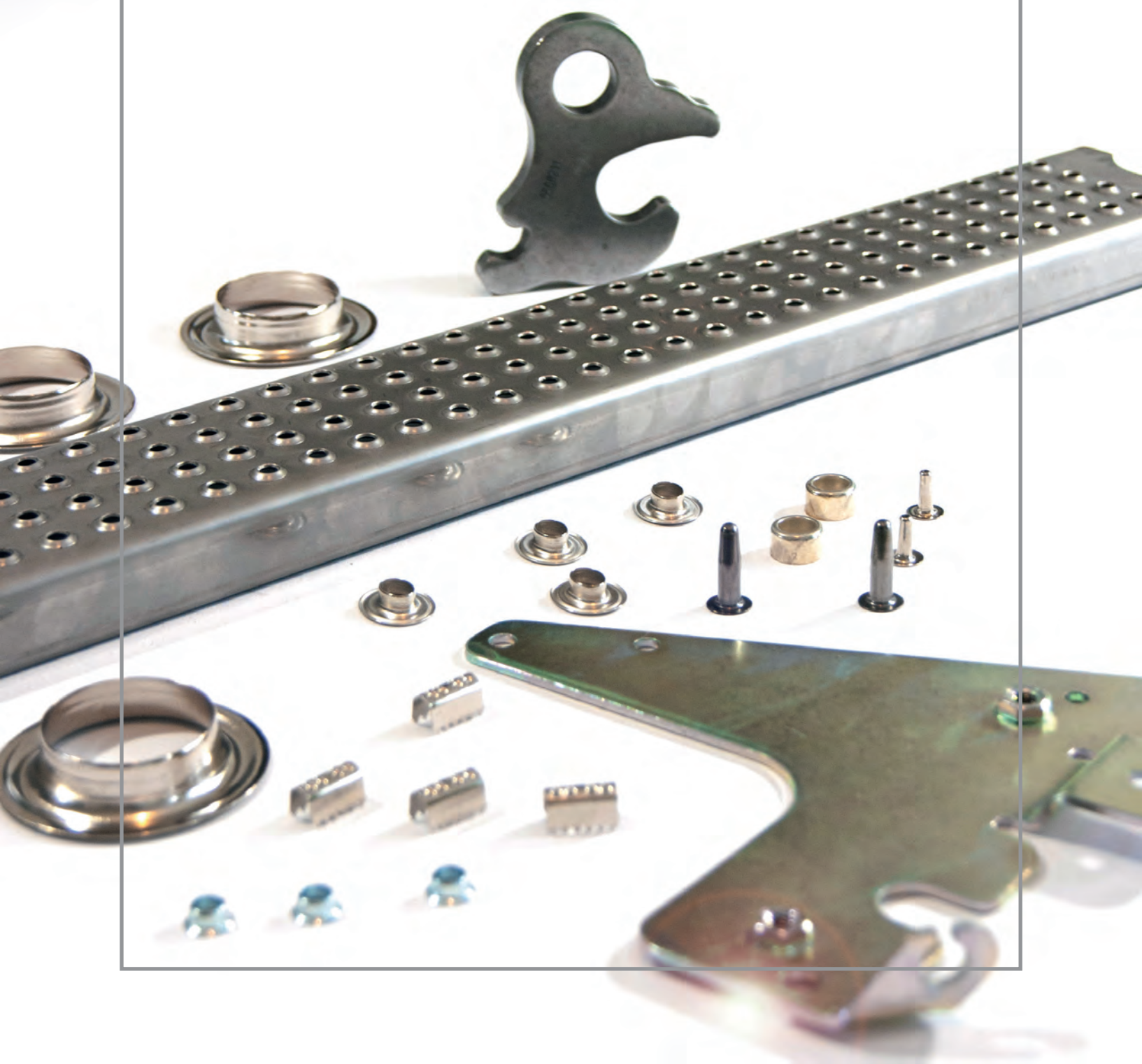
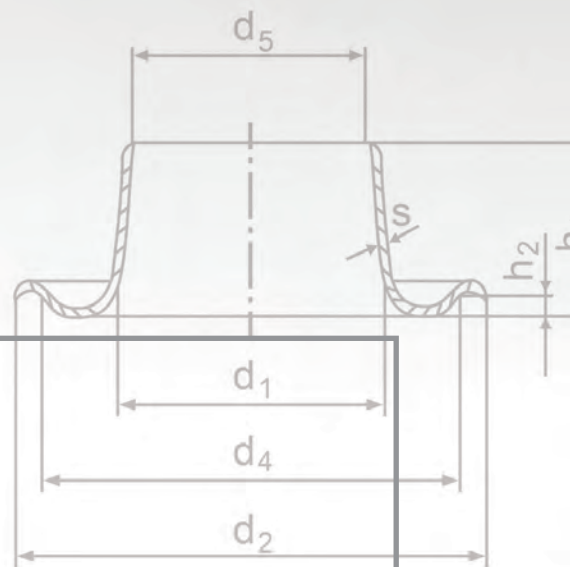


PORTFOLIO

stamo

gmbh

Verbindungstechnik



Wir machen es Ihnen leicht!

Es kann so einfach sein: Entweder wir haben Ihre Wunschprodukte bereits oder wir fertigen diese individuell für Sie an.

Stanzen, Tiefziehen, Gleitschleifen, Crimpen, Nieten, Fräsen, Erodieren: Und das sind noch nicht einmal alle Bearbeitungsmöglichkeiten, die wir Ihnen bieten können.



Jörg Holland-Cunz
Geschäftsführer
Stamo
Verbindungstechnik GmbH



Erfahrung ist durch nichts zu ersetzen, außer durch noch mehr Erfahrung. Seit 1854 produzieren wir in Wuppertal „Metall- und Kleisenwaren“ aller Art.

Auch heute noch sind wir das inhabergeführte hochmotivierte Unternehmen, welches sich den Anforderungen der Märkte und Kunden flexibel stetig anpasst und kontrolliert expandiert.

Ein eigener Werkzeug- und Sondermaschinenbau in Verbindung mit 3D-Konstruktionsarbeitsplätzen ermöglicht Ihnen und uns, bei kleinen und großen Stückzahlen neue Produkte kostengünstig und prozesssicher zur Serienreife zu führen.

Unseren Maschinenpark halten wir durch gut geplante Investitionen ständig modern. Nicht nur unsere Kunden, sondern auch unsere gut ausgebildeten und erfahrenen Mitarbeiter – unsere wichtigste Ressource – sind langfristige Partner für uns, für die wir Verantwortung übernehmen und unserer Fürsorgepflicht gerne nachkommen.

Aktuell beliefern wir weltweit namhafte Konzerne der Automobil-, Elektro- und Textil-Industrie mit in Wuppertal hergestellten Produkten und Dienstleistungen. Das spricht nicht nur für unseren Qualitätsanspruch, sondern auch für die hohe Wirtschaftlichkeit unserer Arbeit.

Als Geschäftsführer der Stamo Verbindungstechnik GmbH stehe ich für Präzision und zertifizierte Qualität.

J. Holland-Cunz

Herausforderung angenommen!

Permanenter Fortschritt in Technologie und Herstellungsmethodik ist für uns eine Herausforderung, die wir gerne annehmen.

Als technisch innovativ aufgestelltes Unternehmen mit hoher Produktivität und großer Fertigungsbreite und -tiefe realisieren wir für Sie kürzeste Durchlaufzeiten und ein ausgewogenes Preis-Leistungsverhältnis.

Fortwährend investieren wir deshalb in neue Technologien und Apparate in unserem Maschinenpark.

SIE MÖCHTEN EINIGE UNSERE MASCHINEN 'LIVE' IN AKTION SEHEN?



Kalottiermaschine

Sie können hier sehen, wie jeweils eine Öse und ein Kalott miteinander durch Umbördeln des Kalotts zu einem Kopfteil verbunden werden. Diese Kopfteile (und auch Nietteile) werden einzeln und zugeführt und mittels spezieller Prägestempel miteinander verbunden.

Es können bis zu 150 Teile pro Minute und Maschine kalottiert werden; also etwa 9.000 Stück pro Stunde.



Nietmaschine

Mit einer automatisierten Nietmaschine werden ein Nietbolzen und eine Drehfalle zunächst vereinzelt und über Vibrationsförderer und Greifer zu einem Nietsch gefördert, wo sie dann unter Überwachung aller erforderlichen Parameter vernietet und ausgeschleust werden.

Die Maschine arbeitet fast mannos.



einfach den QR-Code oben scannen!



einfach den QR-Code oben scannen!



Montagebügel



Kontaktfeder



Bezeichnungsnagel



Nietteil



Krampenverschluss



Segelöse



Vertikal-Clip



Lehnenverstellung



Verstellhebel

STANZ-, BIEGE- & TIEFZIEHTEILE

Druckknöpfe, Zaunbauteile, Nieten,
Ösen, Krampen, Klammern
und vieles mehr



Mittelschelle kurz



Verwendete Werkstoffe:
Stahl, Edelstahl, Aluminium, Messing
von 0,17 bis 8 mm

Fertigung:
auf Stanzen/Pressen von 100 bis 2.500kN Druckkraft
mit Einzel- und Folgewerkzeugen

Losgrößen:
Einzelfertigung bis zur Großserienfertigung

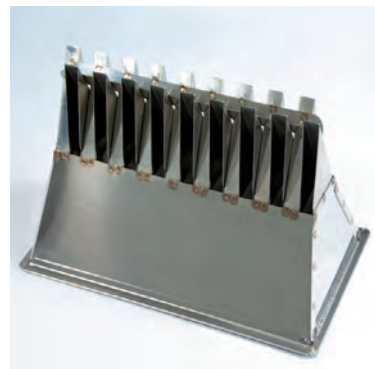
Oberflächen:
blank, galvanisch verzinkt, pulverbeschichtet,
feuerverzinkt, phosphatiert, verzinkt,
schwarz vernickelt, korrosionsgeschützt, lackiert

Mehr als Schweißen

Neben allen gängigen Schweißverfahren, die wir auf modernen Schweißplätzen und mit Maschinen namhafter Hersteller ausführen, bieten wir besonders das Kondensator-Entladungsschweißen, das Punktschweißen mit eigenem Vorrichtungsbau sowie das Widerstands-Schweißen an, wofür wir verschiedene Sondermaschinen konstruiert haben. Damit können Serienteile mit hoher Produktivität verschweißt werden.



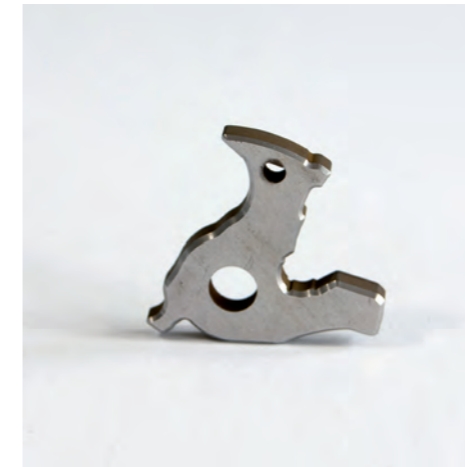
Radachse



Labor-Riffelteiler



Porsche Halterung für Hydroaggregat



Sperrklinke



Brennerdüsenring

CNC-Metallverarbeitung

Komplexe Fräs-, Dreh- oder Montageteile fertigen wir hoch produktiv auf unseren programmierbaren mehrachsigen Zerspanungsautomaten. Die Vernetzung der Maschinen mit unserer Konstruktionsabteilung sichert die reproduzierbaren Qualitätsstandards. Groß- und Kleinserien oder Prototypen - auch mit anschließender Baugruppenmontage - lassen sich durch unseren modernen Maschinenpark wirtschaftlich realisieren.

Band- & Gleitschleifen

Wenn es um das Entgraten Ihrer Metallteile geht, helfen wir Ihnen gerne weiter.

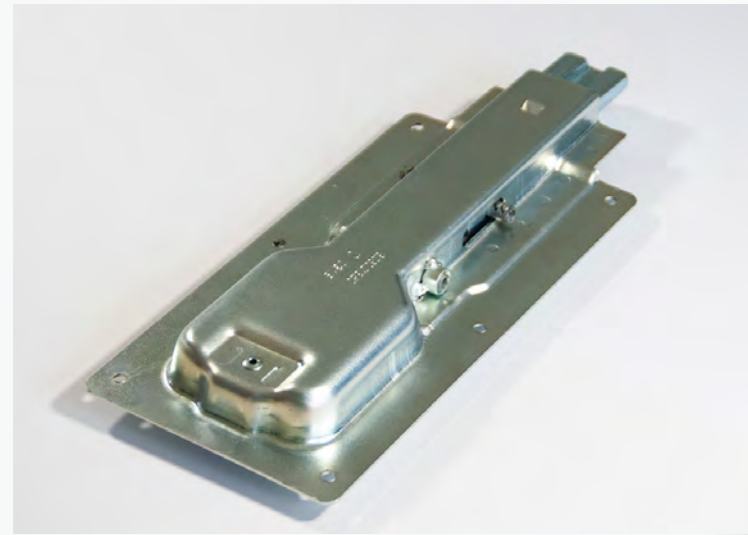
Das Gleitschleifen können wir sowohl schonend in Rundtrogvibratoren als auch mit hoher Abrasivität in halb- und vollautomatischen Fliehkraftgleitschleifanlagen chargenrein durchführen. Andere plane Teile mit starkem Grat können vorher bandgeschliffen werden.



Kanten vor dem Entgraten



Kanten nach dem Entgraten



Montagetechnik & Baugruppen

Nietmontagen, Crimpen und Biegeoperationen werden auf prozessüberwachten Sondermaschinen mannlos oder bei Kleinserien als Einlegearbeit durchgeführt. Die Maschinen dokumentieren alle nötigen Parameter, so dass eine lückenlose Speicherung der festgelegten Merkmale möglich ist. Gleiches gilt natürlich für unsere Maschinen zum Gewindeformen oder -schneiden. Montagen durch Schweißen, Pressen, Kleben, Klemmen sind unser tägliches Geschäft.

Hatten wir schon erwähnt, dass wir unsere Sondermaschinen - auch zur (fast) mannlosen Fertigung - teilweise selbst konstruieren und bauen?



Leiterstufe / Schwimmbadstufe



Kinematik für Cabriodach



Crimp-Verbindung



Sperrklinke



Nietmaschine



Nietmaschine mit Drehteller



Porsche Handbremshebel



Porsche Haubverschluss



Lüfterrad



Zangenelement



Seitenblech Mitnehmer



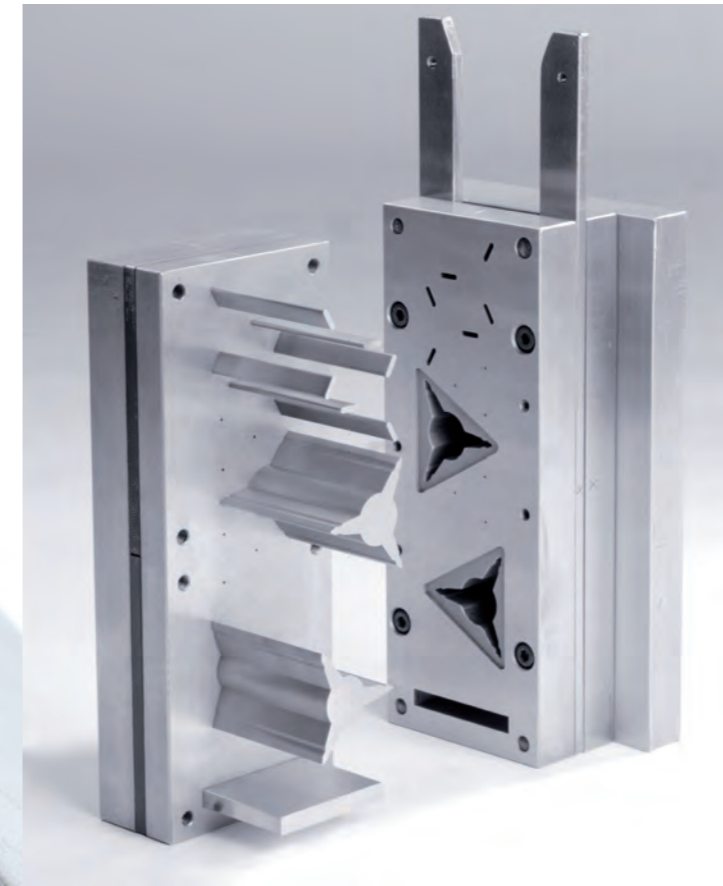
Isolierdorn



Thermo-Grip / Befestigungsteil für Fassaden-Isolierung



Röntgenplatte



Individual-Anfertigung

Konstruktion individueller Produkte,
Werkzeug- und Prototypenbau

Wir entwickeln für Sie oder gemeinsam mit Ihnen Ihr Wunschprodukt nach Zeichnung, Skizze, Muster oder Beschreibung inklusive der Musteranfertigung und der Entwicklung bis zur Serienproduktion.

Wir fertigen Ihr Produkt auch als Muster, Anschauungs- und Funktionsmodell (zum Testen von Funktion und Material etc.) oder als Ersatzbedarf für nicht mehr erhältliche Komponenten.

Wir konstruieren und bauen nicht nur unsere eigenen Werkzeuge, sondern können auch Tiefzieh-, Feinschneid- oder Stanz- und Umformwerkzeuge für Sie konstruieren und bauen.

AUF EINEN BLICK

UNSERE LEISTUNGEN



STANZEN
BIEGEN
PRÄGEN
PRESSEN
TIEFZIEHEN



CNC-
METALLVERARBEITUNG
FRÄSEN
DREHEN
ERODIEREN
SCHLEIFEN IM LOHN



BAND- UND
GLEITSCHLEIFEN
BEFETTEN



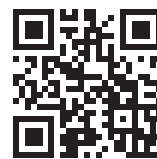
MONTIEREN
CRIMPEN
BIEGEN
RICHTEN



SCHWEIßEN
VON BAUGRUPPEN



INDIVIDUAL-
ANFERTIGUNG &
PROTOTYPENBAU



KONTAKT

In der Fleute 53
42389 Wuppertal | Germany
Tel.: +49 (0)202 94 64 75 - 0
Fax: +49 (0)202 94 64 75 - 11
www.stamo.de
E-Mail: info@stamo.de

stamo gmbh
V e r b i n d u n g s t e c h n i k